

# 保健だより 4月号

令和5年4月13日 茨城県立大洗高等学校 保健室

## 入学・進級 おめでとうございます★

新しい学年がスタートしました！新しい環境の中で緊張している人も、少しずつ居心地のいいところを見つけていけるといいですね。保健室ではみなさんが心と体の健康を大切にしながら笑顔と希望がいっぱいのステキな1年を過ごすことができるよう、お手伝いしていきます。

心のこと、体のこと、  
困ったときは  
一緒に考えましょう★



保健室の  
です  
よろしくお願いします

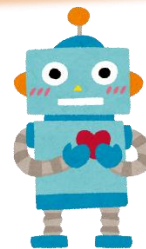
## 保健室は

### こんなときに利用できます★

- 体調が悪いとき
- ケガをしてしまったとき
- 自分の体について知りたいことがあるとき
- 悩みや相談したいことがあるとき

…などなど

保健室では様々なコンディションの人が過ごしています。静かに過ごす、時にはゆずり合うなど、「思いやり」のところで協力してください。



## ◆ ◆ ◆ 令和5年度健康診断予定表 ◆ ◆ ◆

項目	対象者	月日	時間	注意事項および準備するもの		
身体測定 (身長・体重・視力)	全学年	5月2日(火)	5・6時間目	上下体操服。コンタクト・眼鏡はしたまま。身長計にあたるポニーテールやお団子は×。		
聴力検査	1・3年生	未定	3・4時間目	制服のままでよい。		
歯科検診 ★	3年生	4月20日(木)	5・6時間目	昼食後、歯を磨いておく。		
	2年生	4月27日(木)				
	1年生	5月18日(木)				
内科検診 ★	3年生	5月25日(木)	5・6時間目	上下体操服。前日入浴し、清潔にしておく。顔色の確認があるため、化粧は絶対しない。		
	2年生	6月1日(木)				
	1年生	6月15日(木)				
尿検査 ★	第1次	全学年	未定	SHR 時回収	朝起きて すぐの尿 を採る	生理中の女子は次回とする。
	第2次	第1次 未提出者・陽性者	未定	SHR 時回収		前回未提出者は必ず提出する。
	予備日	第2次 未提出者・陽性者	未定	SHR 時回収		前回未提出者は学校にて採尿。
結核・心臓検査 ★	1年生	未定	未定	体操着(上は無地の半袖)着用。 長い髪は束ねておく。女子はブラを外す。		

★マークのついた検査の日に欠席すると、各家庭で医療機関に行って検査することになります(自己負担)。自分が検査を受ける日程をよく確認し、欠席せず学校で検査が受けられるよう、体調を整えておきましょう。